

Der Biofilterdeckel

Zur angenehmeren Nutzung der Biotonne wurde beschlossen, Deckel mit speziellen Eigenschaften einzusetzen.

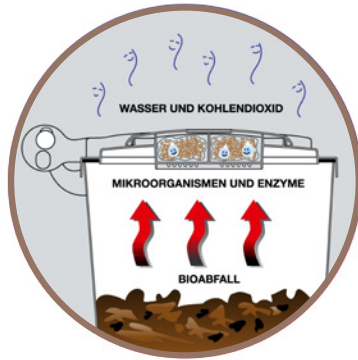
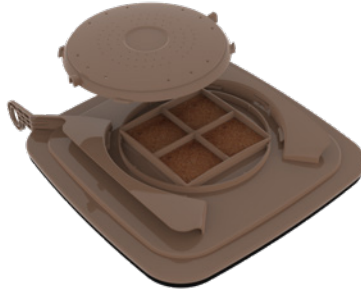
Der Biofilter

Der Deckel besteht aus einem Biofiltermaterial aus Kokosfaser, welches mit Mikroorganismen und Enzymen versehen ist.

Diese bauen entstehende Faulgase in geruchsneutrale Luft um. Zusammen mit dem entstehenden Kondenswasser binden sie gesundheitsgefährdende Schimmelpilzsporen in der Tonne.

Überschüssige Feuchtigkeit kann entweichen.

Der Biofilter kann selbständig ausgetauscht werden. Eine Anleitung zum Wechseln ist auf Nachfrage beim AWB erhältlich. Ein Verkauf erfolgt über die großen Wertstoffhöfe.



Die Deckeldichtung

Sie verhindert das Eindringen von Fliegen für die Eiablage und die Entstehung von Maden.

Titelbild: ©Landratsamt Kitzingen studio zudem abfallbild.de

Herausgeber:

AWB Abfallwirtschaftsbetrieb des Landkreises Fürstentfeldbruck
Münchner Straße 33, 82256 Fürstentfeldbruck
03/2024

Dieses Falblatt wurde auf 100% Recyclingpapier gedruckt.

Informationen zur Biotonne ab dem 01.01.2025



Machen Sie mit!
Fachgerecht entsorgen
und Ressourcen schützen

AWB

www.awb-ffb.de

Informationen zur Biotonne

Der Kreistag hat beschlossen, zum 01.01.2025 die Bioabfallsammlung von der aktuellen Sacksammlung auf eine landkreisweite Biotonne umzustellen. Die Biotonnen werden vom Landkreis Fürstfeldbruck zur Verfügung gestellt. Die Behälter sind mit einem elektronischen Chip (Identsystem) ausgestattet. Die Gebühr wird in der Leistungsgebühr für die Restmülltonne enthalten sein.

Größe und Größenordnung

Der Abfallwirtschaftsbetrieb Fürstfeldbruck schreibt alle Grundstückseigentümer und Hausverwaltungen des Landkreises hinsichtlich des benötigten Tonnenvolumens an.

Folgende Größen werden zur Verfügung stehen

- 60-Liter-Tonne
- 120-Liter-Tonne
- 240-Liter-Tonne

Welche Tonnengröße Sie erhalten, orientiert sich prinzipiell an der Hälfte des gestellten Restmüllbehältervolumens (2:1):

Restmüllvolumen	Biotonnenvolumen
40 Liter	60 Liter
60/70 Liter	
80/90 Liter	
110/120 Liter	
240 Liter	120 Liter
660 Liter	240 Liter und 120 Liter
770 Liter	2 x 240 Liter
1,1 m ³	2 x 240 Liter und 1 x 120 Liter
2,5 m ³	5 x 240 Liter und 1 x 60 Liter
5 m ³	10 x 240 Liter und 1 x 120 Liter

Es sollten jedoch mindestens 20 % des Restmüllbehältervolumens als Biotonnenvolumen zur Verfügung stehen.

Sofern das zugeordnete Biotonnenvolumen nicht ausreicht, gibt es die Möglichkeit einer gebührenpflichtigen Zubuchung von zusätzlichem Tonnenvolumen. Dies kann bereits bei der o. g. Abfrage angegeben oder jederzeit im Nachgang geändert werden.

Zusätzliches Biotonnenvolumen (0,54 € pro Liter/Jahr):

- 60-Liter 32,40 €
- 120-Liter 64,80 €
- 240-Liter 129,60 €

Informationen zur Biotonne

Tonnenzusammenlegung

Eine gemeinsame Nutzung der Biomülltonne mit einem direkt benachbarten Grundstückseigentümer ist möglich. Bitte beachten Sie, dass diese Tonnenzusammenlegung nach Antragstellung durch den AWB genehmigt werden muss. Bei Bedarf ist ein entsprechendes Formular über die AWB-Homepage oder direkt beim AWB erhältlich.

Eigenkompostierung

Grundsätzlich besteht eine Pflicht zur Nutzung der Biotonne. Es wird jedoch eine Befreiungsmöglichkeit für Haushalte mit Eigenkompostierung geben. Hierfür ist bei Bedarf ein entsprechendes Formular über die AWB-Homepage oder direkt beim AWB erhältlich. Die Abfallgebühr reduziert sich durch die Eigenkompostierung nicht.

Leerung

Die Leerung wird 14-täglich erfolgen. In anderen Kommunen hat sich der Einsatz eines speziellen Biofilterdeckels bewährt, um eine 14-tägliche Leerung und angenehmere Nutzung zu ermöglichen. Daher werden auch im Landkreis Fürstfeldbruck die Biotonnen mit diesem Biofilterdeckel ausgestattet.

Befüllung

Wie bisher, werden über die Biotonne hauptsächlich Küchen- und Speiseabfälle gesammelt. Die Entsorgung von Gartenabfällen (insbesondere holzige) findet weiterhin über die Gartenabfallsammlung statt. Kleinmengen von nichtholzigen Gartenabfällen können in die Biotonne gegeben werden.

Die Tonnen können sowohl lose als auch mit Bioabfallsäcken befüllt werden. Der AWB empfiehlt Papier-Beutel/Säcke. Bei der Verwendung von Kunststoffsäcken ist es wichtig, dass die biologische Abbaubarkeit gegeben ist. Bioabfallsäcke sind nur mehr über den Handel erhältlich, da der AWB ab dem 01.01.2025 keine Säcke mehr zur Verfügung stellt.



Fragen? Rufen Sie uns an!

Abfallberatung: (0 81 41) 519-516
Kundenservice: (0 81 41) 519-519
E-Mail: info@awb-ffb.de
Website: www.awb-ffb.de