

Ausgabestellen für Bioabfallsäcke

Adelshofen	Gemeindeverwaltung	Montag	9.00 – 12.00 Uhr
		Dienstag	9.00 – 12.00 Uhr 17.00 – 19.00 Uhr
		Donnerstag	9.00 – 12.00 Uhr
Alling	großer Wertstoffhof	Donnerstag	16.00 – 19.00 Uhr
		Samstag	9.00 – 12.00 Uhr
Althegnenberg	großer Wertstoffhof	Montag	18.00 – 20.00 Uhr
		Mittwoch	9.00 – 12.00 Uhr 14.00 – 18.00 Uhr
		Samstag	8.00 – 12.00 Uhr
Egenhofen	Rathaus	Montag - Freitag	8.00 – 12.00 Uhr
		Donnerstag	16.00 – 18.30 Uhr
	großer Wertstoffhof (Schuttgrube Unterschweinbach)	Dienstag	15.00 – 18.00 Uhr
		Mittwoch	9.00 – 12.00 Uhr 18.00 – 20.00 Uhr
		Samstag	9.00 – 12.00 Uhr
Eichenau	großer Wertstoffhof	Dienstag	14.00 – 18.30 Uhr
		Mittwoch	10.00 – 12.00 Uhr 14.00 – 18.30 Uhr
		Freitag	14.00 – 18.30 Uhr
		Samstag	8.00 – 14.00 Uhr
Emmering	großer Wertstoffhof	Dienstag	15.00 – 18.00 Uhr
		Mittwoch	15.00 – 18.00 Uhr
		Donnerstag	8.00 – 12.00 Uhr
		Samstag	8.00 – 12.00 Uhr
Fürstenfeldbruck	großer Wertstoffhof	Dienstag	8.00 – 12.00 Uhr 14.00 – 18.00 Uhr
		Mittwoch	14.00 – 18.00 Uhr
		Donnerstag	8.00 – 12.00 Uhr 14.00 – 18.00 Uhr
		Freitag	14.00 – 18.00 Uhr
		Samstag	8.00 – 14.00 Uhr
	Kunststoffsammelstelle (Unfaltstraße)	Donnerstag	8.00 – 12.00 Uhr 15.00 – 18.00 Uhr
		Samstag	8.00 – 12.00 Uhr
	Kunststoffsammelstelle (Ecke Am Fuchsbogen/ Industriestraße)	Dienstag	9.00 – 12.00 Uhr
		Freitag	14.30 – 18.00 Uhr
		Samstag	8.00 – 12.00 Uhr
Landratsamt (Bürgerservicezentrum)	Mo. - Do.	8.00 – 18.00 Uhr	
	Freitag	8.00 – 16.00 Uhr	
Germering	großer Wertstoffhof (Landsberger Straße)	Dienstag	9.00 – 12.00 Uhr
		Mittwoch	9.00 – 12.00 Uhr 14.00 – 18.00 Uhr
		Freitag	14.00 – 18.00 Uhr
		Samstag	8.00 – 12.30 Uhr
	großer Wertstoffhof (Starnberger Weg)	Dienstag	14.00 – 18.00 Uhr
		Donnerstag	9.00 – 12.00 Uhr 14.00 – 18.00 Uhr
	Freitag	9.00 – 12.00 Uhr	
		Samstag	8.00 – 14.00 Uhr
Wertstoffsammelstelle (Schmiedstraße)	Montag	17.00 – 19.00 Uhr	
	Dienstag	14.00 – 18.00 Uhr	
Grafath	großer Wertstoffhof	Donnerstag	16.00 – 18.00 Uhr
		Samstag	9.00 – 13.00 Uhr
Gröbenzell	großer Wertstoffhof	Dienstag	8.00 – 12.00 Uhr
		Mittwoch	8.00 – 12.00 Uhr 14.00 – 19.00 Uhr
		Donnerstag	14.00 – 19.00 Uhr
	Freitag	14.00 – 18.00 Uhr	
		Samstag	8.00 – 14.00 Uhr

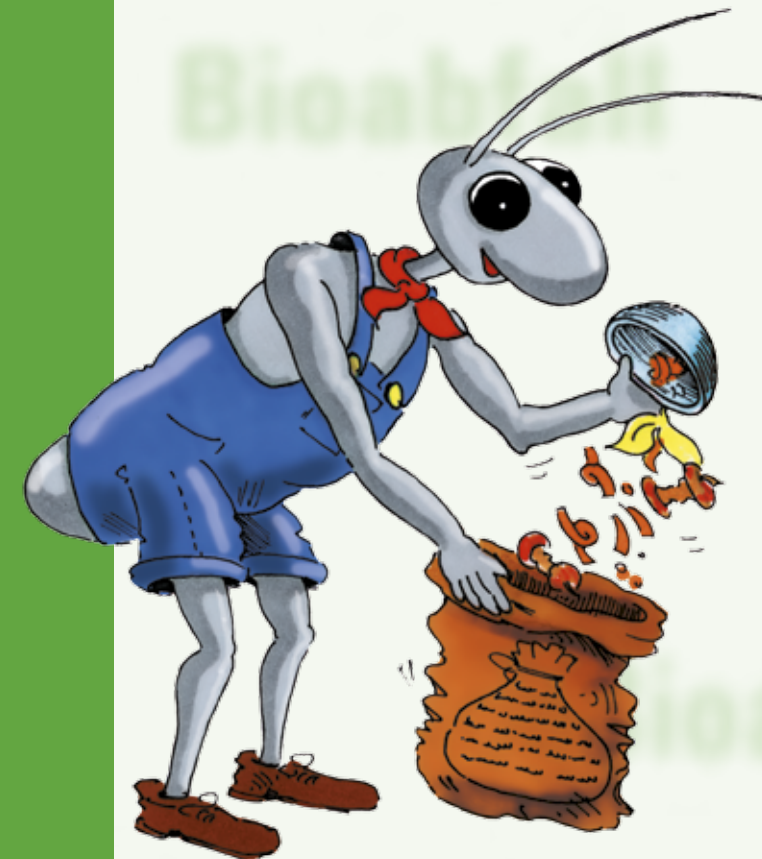
Ausgabestellen für Bioabfallsäcke

Hattenhofen	Gemeindeverwaltung	Mittwoch	9.00 – 12.00 Uhr 15.00 – 18.30 Uhr
Jesenwang	Gemeindeverwaltung	Dienstag	17.00 – 19.00 Uhr
		Donnerstag	8.00 – 12.00 Uhr
Kottgeisering	Gemeindeverwaltung	Dienstag	9.00 – 12.00 Uhr
		Donnerstag	17.00 – 18.30 Uhr
Landsberied	Kunststoffsammelstelle (Römerstraße)	Samstag	9.00 – 12.00 Uhr
		Samstag	10.00 – 12.00 Uhr
Maisach	großer Wertstoffhof	Montag	15.00 – 18.00 Uhr
		Dienstag	9.00 – 12.00 Uhr
		Mittwoch	15.00 – 18.00 Uhr
		Samstag	8.00 – 13.00 Uhr
Mammendorf	großer Wertstoffhof	Dienstag	8.00 – 12.00 Uhr 15.00 – 18.00 Uhr
		Donnerstag	8.00 – 12.00 Uhr
		Freitag	15.00 – 18.00 Uhr
		Samstag	8.00 – 14.00 Uhr
Mittelstetten	Gemeindeverwaltung	Dienstag	8.00 – 12.00 Uhr
		Donnerstag	16.00 – 18.00 Uhr
Moorenweis	Gemeindeverwaltung	Montag - Freitag	7.30 – 12.00 Uhr
		Donnerstag	16.00 – 18.00 Uhr
Oberschweinbach	Gemeindeverwaltung	Dienstag	16.00 – 18.30 Uhr
		Mittwoch	13.00 – 16.00 Uhr
		Donnerstag	15.30 – 18.30 Uhr
		Samstag	8.00 – 12.00 Uhr
Olching	großer Wertstoffhof	Dienstag	8.00 – 12.00 Uhr 14.00 – 18.00 Uhr
		Mittwoch	14.00 – 18.00 Uhr
		Donnerstag	14.00 – 18.00 Uhr
		Freitag	14.00 – 18.00 Uhr
		Samstag	8.00 – 13.00 Uhr
Wertstoffsammelstelle Esting	Dienstag	14.00 – 17.00 Uhr	
	Samstag	9.00 – 13.00 Uhr	
Puchheim	großer Wertstoffhof	Montag	13.30 – 18.00 Uhr
		Dienstag	13.30 – 18.00 Uhr
		Mittwoch	8.00 – 12.00 Uhr
		Freitag	13.30 – 18.00 Uhr
		Samstag	8.00 – 14.00 Uhr
Puchheim Ort	Feuerwehrhaus	2. + 4. Samstag	8.00 – 12.00 Uhr
Schöngesing	großer Wertstoffhof	Mittwoch	16.00 – 18.00 Uhr
		Samstag	9.00 – 12.00 Uhr
Gemeindeverwaltung	Dienstag	16.00 – 18.30 Uhr	
	Donnerstag	8.00 – 11.00 Uhr	
Türkenfeld	großer Wertstoffhof	Mittwoch	16.00 – 19.00 Uhr
		Samstag	8.30 – 14.00 Uhr

Herausgeber:

AWB Abfallwirtschaftsbetrieb des Landkreises Fürstenfeldbruck
Münchner Straße 33, 82256 Fürstenfeldbruck
8. aktualisierte Auflage 03/2011
Dieses Falblatt wurde auf 100% Recyclingpapier gedruckt.

Offensive für die Umwelt



AWB

Der Abfallwirtschaftsbetrieb des
Landkreises Fürstenfeldbruck informiert:

Bioabfallsammlung

Das gehört in den Bioabfallsack

Das ist Bioabfall

Küchenabfälle

- Obstabfälle (auch von Zitrusfrüchten)
- Gemüseabfälle
- Salatabfälle
- Eierschalen
- Nussschalen
- Kaffeefilter
- Teefilter
- Teebeutel
- Brotreste
- Feste Speisereste
- Verdorbene Lebensmittel

Sonstiges

- Schnittblumen
- Topfpflanzen
- Blumenerde
- Holzasche
- Fallobst
- Kleintierstreu

Das ist kein Bioabfall

Restmüll

- Flüssige Abfälle
- Fleischreste, Knochen
- Fischgräten
- Staubsaugerbeutel
- Kehricht
- Zigarettenkippen
- Hygieneartikel
- Windeln
- Katzenstreu
- Textilien
- Holzkohle
- Kohlenasche

Wertstoffe

- Glas
- Weißblech
- Aluminium
- Kunststoffverpackungen

Problemstoffe

- Batterien
- Chemikalien
- Lackreste

Gartenabfälle

- Informationen zur Sammlung von Gartenabfällen können Sie dem Faltblatt „Gartenabfallsammlung“ entnehmen.

Eigenkompostierung

Die Bioabfallsammlung soll die Eigenkompostierung nicht ersetzen, sondern ergänzen. Die Eigenkompostierung ist die ökologischste Art der Verwertung der organischen Abfälle und wird mit ermäßigten Abfallgebühren belohnt.

Tipps zur Handhabung

Die Bioabfallsäcke des Landkreises Fürstentfeldbruck werden aus biologisch abbaubaren Materialien produziert:

- Füllen Sie deshalb keine Flüssigkeiten (Milch, Suppen, Soßen...) in den Bioabfallsack!
- Vermeiden Sie überflüssige Feuchtigkeit und lassen Sie die Bioabfälle (z. B. Kaffeefilter) abtropfen, bevor Sie diese in den Bioabfallsack geben.
- Verwenden Sie bitte keine Plastiktüten!

Zur Auswahl stehen

Biosäcke aus Alt- und Kraftpapier

- Die Papiersäcke sind luftdurchlässig. Es empfiehlt sich daher, diesen Biosack bei der Vorsortierung offen aufzustellen. Vorteilhaft ist es, den Sack auf ein Gitter oder einen Holzrost zu stellen, um auch die Luftzufuhr am Boden zu gewährleisten.
- Der Papiersack enthält einen integrierten Faden zum Zubinden der befüllten Säcke.

Biosäcke auf Basis nachwachsender Rohstoffe (Maisstärke)

- Bei der Verwendung von Stärkesäcken wird zum Vorsortieren in der Küche ein Sammeleimer benötigt.
- Ein abtrennbarer Verschlussstreifen am oberen Rand des Sackes dient zum Zubinden der befüllten Stärkesäcke.

Verwertung des Bioabfalls

Der im Landkreis Fürstentfeldbruck gesammelte Bioabfall wird in einer privat betriebenen Vergärungsanlage verwertet. Das produzierte Biogas wird in Blockheizkraftwerken zur Stromerzeugung eingesetzt und das feste Gärprodukt wird zusammen mit Grüngut kompostiert.

Bioabfallsammlung

Bezug von Bioabfallsäcken

- Alle Haushalte, die nicht selbst kompostieren, müssen an der Bioabfallsammlung teilnehmen.
- Zusammen mit dem Abfallgebührenbescheid erhalten Sie einen Gutschein für Bioabfallsäcke. Diese können an den Sackausgabestellen abgeholt werden (siehe Rückseite).
- Sie können wählen zwischen
 - kleinen (ca. 7 Liter) oder mittleren (ca. 10 Liter) Papiersäcken
 - kleinen (ca. 7 Liter) oder mittleren (ca. 10 Liter) Stärkesäcken
- In Wohnanlagen erhalten Sie die Biosäcke oder Gutscheine dafür von Ihrer Hausverwaltung.
- Sie erhalten folgende Anzahl Bioabfallsäcke im Jahr:

Restmülltonne	Bioabfallsäcke klein	Bioabfallsäcke mittel
40-Liter-Tonne	63	44
60/70-Liter-Tonne	95	66
80/90-Liter-Tonne	134	94
110/120-Liter-Tonne	189	132
240-Liter-Tonne	377	264
660-Liter-Behälter	1037	726
1,1-m ³ -Behälter	1728	1210
2,5-m ³ -Behälter	3928	2750
5,0-m ³ -Behälter	7857	5500

Zusätzliche Bioabfallsäcke können an den in der umseitigen Tabelle mit gekennzeichneten Biosackausgabestellen sowie in vielen Einzelhandelsgeschäften gekauft werden. Die Säcke können auch von Eigenkompostierern genutzt werden.

Bioabfallsack	klein (ca. 7 Liter)	mittel (ca. 10 Liter)	groß (ca. 50 Liter)
Preis	0,20 €	0,30 €	1,50 €

Abholung der Bioabfallsäcke

- Bioabfall wird im wöchentlichen Turnus abgeholt. Die Bioabfallsäcke sind am Abholtag (www.abfuhrplan-ffb.de) gut sichtbar und zugebunden am Straßenrand bereitzustellen.
- In Wohnanlagen ab 10 Wohneinheiten werden die Bioabfallsäcke in 240-Liter- oder 1,1-m³-Behältern gesammelt. Zur Kennzeichnung dieser Tonnen stellt der Abfallwirtschaftsbetrieb kostenlose Aufkleber zur Verfügung.



Fragen? Rufen Sie uns an!

Abfallberatung: (0 81 41) 519-516
519-517
Kundenservice: (0 81 41) 519-519
e-mail: info@awb-ffb.de
Internet: www.awb-ffb.de