

Ritiro



Rifiuti residui

Rifiuti che non possono essere riciclati

Esempi:

- sacchetti per aspirapolvere, spazzatura
- sigarette
- pannolini, carta igienica
- indumenti sporchi
- tappezzeria
- lettiere per animali

Non si possono gettare nei rifiuti residui:

- apparecchiature elettriche
- batterie e accumulatori
- rifiuti da costruzione, rifiuti ingombranti
- imballaggi



Se il cassonetto, in via eccezionale, non dovesse bastare, presso tutti i grandi centri di raccolta per materiali riciclabili si possono acquistare sacchi per i rifiuti residui da lasciare accanto al cassonetto al successivo svuotamento. Le date di ritiro per la raccolta dei rifiuti sono consultabili nel calendario online, sull'app rifiuti o possono essere richieste al servizio clienti dell'AWB.

Ritiro



Rifiuti organici

Rifiuti di cucina e ristorazione (crudi e cotti)

Esempi:

- scarti di frutta e verdura
- avanzi di carne e pesce
- gusci di frutta secca e d'uovo
- fondi di caffè, filtri di caffè e tè
- prodotti da forno (avariati)
- fiori recisi, piante da vaso

Non si possono gettare nei rifiuti residui:

- sacchetti di plastica, imballaggi
- contenitori di cartone per latte o bevande
- tappezzeria
- salviette igieniche
- lettiere per animali



Tutti i nuclei familiari che non effettuano il compostaggio autonomamente devono partecipare alla raccolta dei rifiuti organici.

Ritiro



Carta

Carta, cartone, cartonaggi

Esempi:

- giornali, cataloghi
- libri
- quaderni, carta da ufficio
- buste
- imballaggi di carta
- cartone e cartonaggi

Non si possono gettare nei rifiuti residui:

- contenitori di cartone per latte o bevande
- tappezzeria
- salviette igieniche, pannolini
- carta e cartonaggi sporchi



I cassonetti per la carta sono facoltativi e sono forniti gratuitamente. Una volta introdotti i rifiuti, il coperchio deve richiudersi. La carta può essere destinata anche ai piccoli e grandi centri di raccolta per materiali riciclabili.

Offensivo per l'ambiente



Informazioni sul sistema di raccolta differenziata dei rifiuti del circondario di Fürstentfeldbruck

Italiano

AWB

Abfallwirtschaftsbetrieb des Landkreises Fürstentfeldbruck

www.awb-ffb.de



Smaltimento autonomo



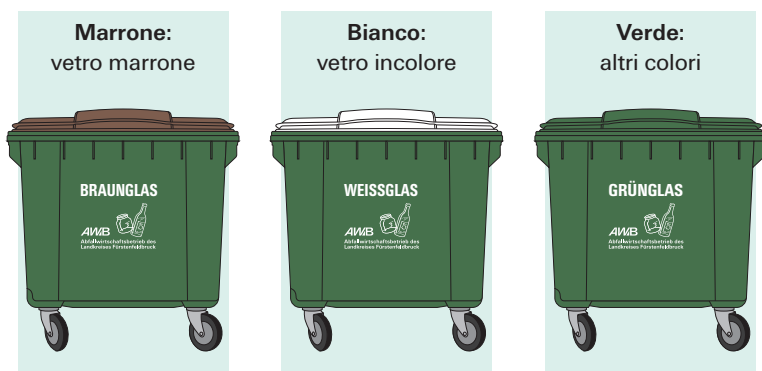
Piccoli centri di raccolta per materiali riciclabili

Cosa si può smaltire:

- carta e cartone
- vetro (bianco, verde, marrone)
- barattoli/lattine

➔ I **cartonaggi** devono essere ridotti in volume.

➔ Differenziare la raccolta del **vetro** in base al colore, i coperchi indicano il colore.



Orari di apertura:

lun-sab: 07.00 – 19.00 / Non di domenica e nei giorni festivi
Non introdurre materiali riciclabili prima e dopo l'orario di apertura.

Lo smaltimento dei rifiuti residui, organici, voluminosi, ecc. è vietato ed è soggetto a sanzioni pecuniarie.

Smaltimento autonomo



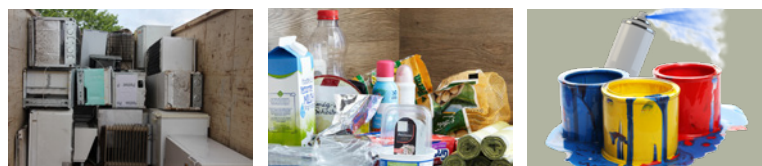
Grandi centri di raccolta per materiali riciclabili

Cosa si può smaltire:

- carta, vetro e barattoli/lattine
- tutti i materiali riciclabili
- rifiuti ingombranti, apparecchiature elettriche, rifiuti da costruzione
- rifiuti da giardino (sfalci, potature), ecc.

➔ Consegna in normali quantità domestiche.

➔ In alcuni casi viene applicata una piccola tassa.



Imballaggi in plastica (ad esempio bicchieri, pellicole, bottiglie in PET), cartoni di bevande e alluminio.

➔ Differenziazione per tipo di imballaggio

I rifiuti problematici, gli apparecchi di refrigerazione e il calcestruzzo cellulare possono essere destinati solo a centri di raccolta selezionati. Sono inoltre disponibili **punti di raccolta mobili** per i rifiuti problematici e gli imballaggi leggeri.

Orari di apertura:

variabili a seconda delle sedi.

I quantitativi consistenti di rifiuti combustibili e i rifiuti da cantiere possono essere smaltiti a pagamento presso la discarica per rifiuti da costruzione e demolizione di Jesenwang o presso il termovalorizzatore di Geiselbullach.

Smaltimento autonomo



Altri punti di raccolta

Oltre che ai grandi centri di raccolta per i materiali riciclabili, i rifiuti da giardino (sfalci e potature) possono essere destinati anche ad appositi **punti di raccolta per rifiuti da giardino** e gli imballaggi ai **punti di raccolta per la plastica**.

Articoli di seconda mano

al **mercato dei materiali riciclabili di Fürstenfeldbruck** è possibile spedire, in determinati giorni, ed acquistare oggetti ancora in buone condizioni a prezzi interessanti.



Orari di accettazione

Martedì:	08.00 – 12.00		14.00 – 18.00
Giovedì:	08.00 – 12.00		14.00 – 19.00
Sabato:	08.00 – 14.00		

Orario di vendita

Mercoledì:	14.00 – 18.00
Venerdì:	14.00 – 18.00

Si ritirano e vendono mobili, stoviglie e suppellettili domestiche di altro genere, libri, giocattoli, attrezzature sportive, prodotti tessili e apparecchi elettrici. Il ricavato della vendita dei beni usati darà diritto ad un'agevolazione sul pagamento delle tasse sui rifiuti.

Ritiro



Raccolta di oggetti ingombranti

Su richiesta, gli oggetti ingombranti possono essere ritirati a domicilio dietro pagamento di una tassa di trasporto (massimo 2 metri cubi per nucleo familiare).

Per ulteriori informazioni, consultare il nostro sito Web o contattare il servizio di consulenza sul trattamento dei rifiuti.

Servizio clienti (0 81 41) 5 19 - 5 19
Consulenza rifiuti (0 81 41) 5 19 - 5 16
E-mail info@awb-ffb.de
Homepage www.awb-ffb.de

Indirizzo:

Abfallwirtschaftsbetrieb des Landkreises Fürstenfeldbruck (AWB)
Münchner Str. 33, 82256 Fürstenfeldbruck

Herausgeber:

AWB Abfallwirtschaftsbetrieb des Landkreises Fürstenfeldbruck
Münchner Straße 33, 82256 Fürstenfeldbruck
1a edizione 05/2023
Dieses Falblatt wurde auf 100% Recyclingpapier gedruckt.