

Odbiór



Odpady resztkowe

Odpady, które nie mogą zostać poddane recyklingowi

Przykłady:

- worki do odkurzacza, zmiecione śmieci
- niedopałki
- pieluchy, papier higieniczny
- zanieczyszczone ubrania
- tapety
- ściółka dla zwierząt

Tego tutaj nie wrzucaj:

- urządzenia elektryczne
- baterie i akumulatory
- odpady budowlane, odpady wielkogabarytowe
- opakowania



Jeśli kubek wyjątkowo nie wystarczy, możesz zakupić worki na odpady resztkowe we wszystkich dużych punktach zbiórki odpadów i umieścić je obok kubka przy następnym odbiorze. O terminach odbioru dowiesz się z internetowego kalendarza odbioru, z naszej aplikacji lub w biurze obsługi klienta AWB.

Odbiór



Odpady organiczne

Odpady kuchenne i spożywcze (surowe i gotowane)

Przykłady:

- resztki warzyw i owoców
- resztki mięsa i ryb
- łupiny orzechów, skorupki od jaj
- fusy, filtry od kawy i herbaty (zepsute) wypieki
- kwiaty cięte, rośliny doniczkowe

Tego tutaj nie wrzucaj:

- torby foliowe, opakowania
- kartony po mleku i napojach
- tapety
- chusteczki nawilżane
- ściółka dla zwierząt



Wszystkie gospodarstwa domowe, które nie prowadzą kompostowania we własnym zakresie, muszą uczestniczyć w zbiórce odpadów organicznych.

Odbiór



Makulatura

Papier, tektura, kartony

Przykłady:

- gazety, katalogi
- książki
- zeszyty szkolne, papier biurowy
- koperty
- opakowania papierowe
- tektura i opakowania kartonowe

Tego tutaj nie wrzucaj:

- kartony po mleku i napojach
- tapety
- chusteczki nawilżane, pieluchy
- zanieczyszczony papier i kartony



Udostępnienie pojemnika na makulaturę jest dobrowolne i bezpłatne. Po napełnieniu pokrywę należy zamknąć. Makulaturę można oddawać także w małych i dużych punktach zbiórki odpadów.

Ofensywa na rzecz środowiska



Informacje dotyczące systemu segregacji odpadów w powiecie Fürstenfeldbruck

Polski



AWB

Abfallwirtschaftsbetrieb des Landkreises Fürstenfeldbruck

www.awb-ffb.de

Dostarcz samodzielnie



Małe punkty zbiórki odpadów

To można utylizować:

- papier i kartony
- szkło (białe, zielone, brązowe)
- puszki

➔ Kartony rozdrobnij.

➔ Szkło posegreguj według kolorów, pokrywy wskazują właściwy kolor.



Godziny otwarcia:

poniedziałek - sobota: 07.00 – 19.00 / Zamknięte w niedziele i święta
Prosimy o nie podrzucanie surowców wtórnych przed i po godzinach otwarcia.

Wyrzucanie odpadów reszkowych, organicznych, wielkogabarytowych itp. jest zabronione i będzie karane mandatami.

Dostarcz samodzielnie



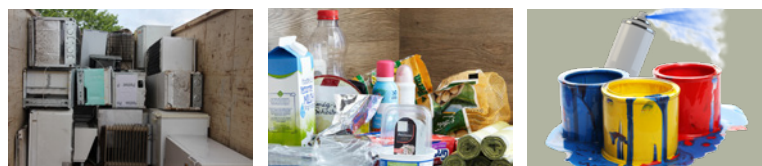
Duże punkty zbiórki odpadów

Co można utylizować:

- papier, szkło i puszki
- wszystkie surowce wtórne
- odpady wielkogabarytowe, urządzenia elektryczne, odpady budowlane
- odpady ogrodowe itp

➔ Dostawa w ilościach zwyczajowo przyjętych dla gospodarstw domowych.

➔ W niektórych przypadkach należy uiścić niewielką opłatę.



Opakowania z tworzyw sztucznych (np. kubki, folie, butelki PET), kartony po napojach i aluminium.

➔ Segregacja według rodzaju opakowania

Odpady problemowe, urządzenia chłodzące i gazobeton można oddawać tylko w wybranych punktach. Istnieją również **mobilne punkty zbiórki odpadów problemowych** i lekkich opakowań.

Godziny otwarcia:

Różne godziny otwarcia w zależności od lokalizacji.

Większe ilości odpadów palnych i odpadów budowlanych można oddawać odpłatnie na składowisku odpadów budowlanych w Jesenwang lub w zakładzie przetwarzania odpadów na energię w Geiselbullach.

Dostarcz samodzielnie



Inne możliwości

Oprócz dużych punktów zbiórki odpadów, odpady ogrodowe można oddawać także w odrębnych **punktach zbiórki odpadów ogrodowych**, a opakowania w **punktach zbiórki tworzyw sztucznych**.

Towary z drugiej ręki

Na **gieldę towarów z odzysku w Fürstenfeldbruck** można w określone dni dostarczyć przedmioty w dobrym stanie i kupić je tam po korzystnych cenach.



Godziny przyjęć

Wtorek:	08.00 – 12.00		14.00 – 18.00
Czwartek:	08.00 – 12.00		14.00 – 19.00
Sobota:	08.00 – 14.00		

Godziny sprzedaży

Środa:	14.00 – 18.00
Piątek:	14.00 – 18.00

Przyjmowane i sprzedawane są meble, naczynia i inne artykuły gospodarstwa domowego, książki, zabawki, sprzęt sportowy, tekstylia i urządzenia elektryczne. Zyski ze sprzedaży towarów używanych odliczane są od opłat za odbiór odpadów.

Odbiór



Odbiór przedmiotów wielkogabarytowych

Na życzenie odbierzemy od Ciebie za opłatą transportową przedmioty wielkogabarytowe (maksymalnie 2 metry sześcienne na gospodarstwo domowe).

Więcej informacji uzyskasz na naszej stronie internetowej lub u doradcy ds. odpadów.

Biuro obsługi klienta	(0 81 41) 5 19 - 5 19
Doradztwo ds. odpadów	(0 81 41) 5 19 - 5 16
E-mail	info@awb-ffb.de
Strona internetowa	www.awb-ffb.de

Adres:

Abfallwirtschaftsbetrieb des Landkreises Fürstenfeldbruck (AWB)
Münchner Str. 33, 82256 Fürstenfeldbruck

Herausgeber:

AWB Abfallwirtschaftsbetrieb des Landkreises Fürstenfeldbruck
Münchner Straße 33, 82256 Fürstenfeldbruck
1. wydanie 05/2023
Dieses Faltblatt wurde auf 100% Recyclingpapier gedruckt.