

Одношење отпада



Кућни отпад

Отпад који се не може рециклирати

Примери:

кеса од усисивача, кућна прљавштина
цигарете
пелене, хигијенски папир
прљава одећа
тапете
посип за кућне љубимце

Следећи артикли се не смеју убацити:

електрични уређаји
батерије и акумулатори
грађевински отпад, кабасти отпад
амбалажа



Ако у изузетним случајевима канта није довољно велика, вреће за преостали отпад можете купити на свим великим депоима за рециклажу, и можете их спустити поред канте, пред следеће пражњење канте. Датуме сакупљања отпада можете сазнати у календару сакупљања на нашем сајту, у апликацији за одношење отпада (Abfall-App) или добити од нашег корисничког сервиса.

Одношење отпада



Органски отпад

Кухињски отпад и отпад од намирница (куваних и сирових)

Примери:

остац од воћа и поврћа
остац од меса и рибе
љуске од ораха и јаја
талог и филтери од кафе, филтери од чаја (покварена) пецива
резано цвеће, саксијске биљке

Следећи артикли се не смеју убацити:

пластичне кесе, амбалажа
картони од млека или напитака
тапете
хигијенски убруси
посип за кућне љубимце



Домаћинства која не праве компост морају да учествују у сакупљању органског отпада.

Одношење отпада



Папир

папир, картон, лепенка

Примери:

новине, каталози
књиге
школске свеске, канцеларијски папир
коверте
папирна амбалажа
картон и лепенка

Следећи артикли се не смеју убацити:

картони од млека или напитака
тапете
хигијенски убруси, пелене
прљави папир и лепенка



Грађани којима је потребна плава канта за одлагање папира могу исту да наруче код нас. Канта за одлагање папира се даје на коришћење бесплатно. Поклопац се мора затворити након употребе канте. Папир се такође може предати и у малим и у великим депоима за рециклажу.

Офанзива за заштиту ОКОЛИНЕ



информације о систему за сортирање отпада у округу Фирстенфелдбрук (Landkreis Fürstentfeldbruck)

српски

AWB

Abfallwirtschaftsbetrieb des
Landkreises Fürstentfeldbruck

www.awb-ffb.de



Сами доносите



Мали депои за рециклажу

Шта се може одложити:

- ▶ папир и картон
- ▶ стакло (бело, зелено, смеђе)
- ▶ лименке

- Картонске кутије морају бити исецкане.
- Стакло сортирати по боји, а боја је приказана на поклопцу.

смеђи поклопац:
смеђе стакло



бели поклопац:
безбојно стакло



зелени поклопац:
остале боје



Радно време:

Од понедељка до петка: од 7:00 до 19:00 часова
Молимо вас да не бацате отпад за рециклажу ван радног времена.

Забрањено је одлагање кућног отпада, органског отпада, кабастрог отпада и слично, и кршење ове забране резултираће у новчаним казнама.

Сами доносите

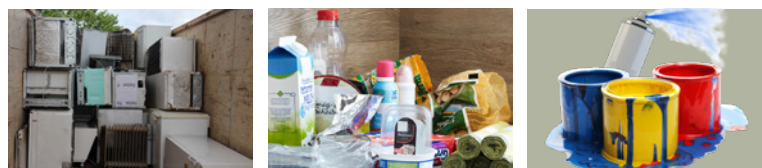


Велики депои за рециклажу

Шта се може одложити:

- ▶ папир, стакло и лименке
- ▶ сав материјал који се може рециклирати
- ▶ кабасти отпад, електрични уређаји, шут
- ▶ баштенски отпад итд

- Одлагање у количинама које су уобичајене за домаћинства.
- Понекад се плаћа мања накнада.



Пластична амбалажа (на пример, шоље, фолије, ПЕТ боце), картони за пиће и алуминијум.

- Сортирање према врсти амбалаже

Проблематични отпад, раскладни уређаји и гасирани бетон се могу предати само на одабраним локацијама. Постоје и **мобилни сабирни центри** за проблематични отпад и лаку амбалажу.

Радно време:

Различито радно време, у зависности од локације.

Веће количине запаљивог отпада могу се уз одређену надокнаду предати на депонију за грађевински отпад у Језенвангу (Jesenwang) или у постројење за претварање отпада у енергију у Гајзелбулаху (Geiselbullach).

Сами доносите



Остала постројења

Поред великих депоа за рециклажу, баштенски отпад се може предати и у посебним сабирним центрима за баштенски отпад, а амбалажа у сабирним центрима за амбалажу.

Половна роба

На берзи отпада у Фирстенфелдбруку могуће је одређеним данима доставити добро очуване артикле и купити их по повољним ценама.



У које време прихватамо ваш отпад?

уторком:	08.00 –12.00 часова	14.00 –18.00
четвртом:	08.00 –12.00 часова	14.00 –19.00
суботом:	08.00 –14.00 часова	

У које време можете обавити куповину?

средом:	14.00 –18.00
петком:	14.00 –18.00

Прихватају се и продају намештај, посуђе и остале кућне потрепштине, књиге, играчке, спортски реквизити, текстил и електрична опрема. Приход од продаје коришћене робе користи се за накнаде за одлагање отпада.

Одношење отпада



Одвоз гломазних предмета

Ако желите, можемо покупити кабасте ствари из вашег дома уз накнаду за транспорт (максимално 2 кубна метра по домаћинству).

Више информација ћете наћи на нашој интернет страници или добити од наше саветодавне службе.

Кориснички сервис (0 81 41) 5 19 - 5 19
Саветодавна служба (0 81 41) 5 19 - 5 16
Електронска пошта info@awb-ffb.de
Интернет страница www.awb-ffb.de

Адреса:

Abfallwirtschaftsbetrieb des Landkreises Fürstentfeldbruck (AWB)
Münchner Str. 33, 82256 Fürstentfeldbruck

Herausgeber:

AWB Abfallwirtschaftsbetrieb des Landkreises Fürstentfeldbruck
Münchner Straße 33, 82256 Fürstentfeldbruck
1. Auflage 05/2023
Dieses Faltblatt wurde auf 100% Recyclingpapier gedruckt.