

Der Biofilterdeckel

Zur angenehmeren Nutzung der Biotonne wird ein Deckel mit speziellen Eigenschaften eingesetzt.

Der Biofilter

Im Deckel ist ein Biofiltermaterial aus Kokosfaser, welches mit Mikroorganismen und Enzymen versehen ist.

Diese bauen entstehende Faulgase in geruchsneutrale Luft um. Zusammen mit dem entstehenden Kondenswasser binden sie gesundheitsgefährdende Schimmelpilzsporen in der Tonne.

Überschüssige Feuchtigkeit kann entweichen.

Der Biofilter kann selbständig ausgetauscht werden. Anleitungen wie man den Filterdeckel in Betrieb nimmt oder wechseln kann, sind auf der AWB-Homepage oder direkt beim AWB erhältlich. Ein Ersatzfilter ist zum Preis von 10,70 EUR an den großen Wertstoffhöfen erhältlich. Es wird empfohlen, den Filter turnusmäßig alle zwei bis drei Jahre zu erneuern.

Die Deckeldichtung

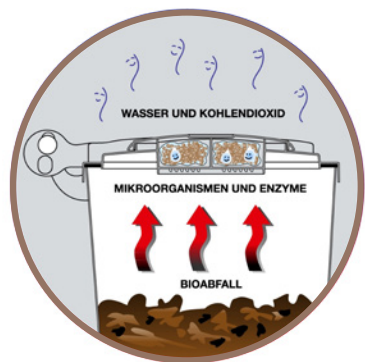
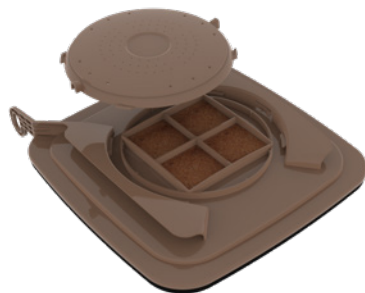
Der Filterdeckel verhindert durch eine umlaufende Dichtung, dass Faulgase nach außen dringen und Fliegen für die Eiablage (Entstehung von Maden) in das Tonneninnere eindringen.

Titelbild: ©Landratsamt Kitzingen studio zudem abfallbild.de

Herausgeber:

AWB Abfallwirtschaftsbetrieb des Landkreises Fürstentum
Münchener Straße 33, 82256 Fürstentum
12/2025

Dieses Falblatt wurde auf 100% Recyclingpapier gedruckt.



Biotonne



Machen Sie mit!
Fachgerecht entsorgen
und Ressourcen schützen

AWB

www.awb-ffb.de

Informationen zur Biotonne

Die Biotonnen werden vom AWB zur Verfügung gestellt. Die Behälter sind mit einem elektronischen Chip (Identsystem) ausgestattet und eine eindeutige Zuordnung zum bestimmten Objekt wird vorgenommen. Die Gebühr ist in der Leistungsgebühr für die Restmülltonne enthalten.

Folgende DIN-Größen stehen zur Verfügung

- 60-Liter-Tonne
- 120-Liter-Tonne
- 240-Liter-Tonne

Welche Tonnengröße Sie ohne zusätzliche Gebühren erhalten, orientiert sich prinzipiell an der Hälfte des gestellten Restmüllbehältervolumens (2:1):

Restmüllvolumen	Biotonnenvolumen
40 Liter	60 Liter
60/70 Liter	
80/90 Liter	
110/120 Liter	
240 Liter	120 Liter
660 Liter	240 Liter und 120 Liter
770 Liter	1 x 240 Liter, 1 x 120 Liter und 1 x 60 Liter
1,1 m ³	2 x 240 Liter und 1 x 120 Liter
2,5 m ³	5 x 240 Liter und 1 x 60 Liter
5 m ³	10 x 240 Liter und 1 x 120 Liter

Es sollten jedoch mindestens 20 % des Restmüllbehältervolumens als Biotonnenvolumen zur Verfügung stehen.

Sofern das Biotonnenvolumen nicht ausreicht, gibt es die Möglichkeit einer gebührenpflichtigen Zubuchung von zusätzlichem Tonnenvolumen. (0,50 € pro Liter/Jahr):

- 60-Liter 30,00 €
- 120-Liter 60,00 €
- 240-Liter 120,00 €

Änderungen können jederzeit vorgenommen werden. Bei Bedarf ist ein entsprechendes Formular über die AWB-Homepage oder direkt beim AWB erhältlich.

Informationen zur Biotonne

Tonnenzusammenlegung

Eine gemeinsame Nutzung der Biomülltonne mit einem direkt benachbarten Grundstückseigentümer ist möglich. Bitte beachten Sie, dass diese Tonnenzusammenlegung nach Antragstellung durch den AWB genehmigt werden muss. Bei Bedarf ist ein entsprechendes Formular über die AWB-Homepage oder direkt beim AWB erhältlich.

Eigenkompostierung

Grundsätzlich besteht eine Pflicht zur Nutzung der Biotonne. Es gibt jedoch eine Befreiungsmöglichkeit für Haushalte mit Eigenkompostierung. Hierfür ist ein entsprechendes Formular über die AWB-Homepage oder direkt beim AWB erhältlich. Die Abfallgebühr reduziert sich durch die Eigenkompostierung nicht.

Leerung

Die Leerung wird 14-täglich erfolgen und die Tonnen sind am Abfuhrtag bis 6 Uhr mit geschlossenem Deckel gut sichtbar am Straßenrand bereitzustellen. In anderen Kommunen hat sich der Einsatz eines speziellen Biofilterdeckels bewährt, um eine 14-tägliche Leerung und angenehmere Nutzung zu ermöglichen. Daher sind auch im Landkreis Fürstentfeldbruck die Biotonnen mit diesem Biofilterdeckel ausgestattet. Die Leerungstermine können dem (Online-)Abfuhrkalender (AWB-Homepage) und der gebührenfreien AWB Abfall-App (mit Erinnerungsfunktion) entnommen werden.

Befüllung

Über die Biotonne werden hauptsächlich Küchen- und Speiseabfälle gesammelt. Die Entsorgung von Gartenabfällen (insbesondere holzige) findet weiterhin über die Gartenabfallsammlung statt. Kleinmengen von nichtholzigen Gartenabfällen können in die Biotonne gegeben werden.

Die Tonnen können sowohl lose als auch mit Bioabfallsäcken befüllt werden. Der AWB empfiehlt Papier-Beutel/Säcke. Bei der Verwendung von Kunststoffsäcken ist es wichtig, dass die biologische Abbaubarkeit gegeben ist. Bioabfallbeutel/-säcke sind über den Handel erhältlich und Tipps für die Befüllung und Handhabung sind auf der AWB-Homepage zu finden.



Fragen? Rufen Sie uns an!

Abfallberatung: (08141) 519-516
Kundenservice: (08141) 519-519
E-Mail: info@awb-ffb.de
Website: www.awb-ffb.de